



# CASTELMAUROU

Ensemble,  
pour notre ville

**DEVENEZ  
RÉFÉRENT  
DE  
QUARTIER**



Réunion  
**13 octobre** 2020  
20h30  
à la salle des fêtes

05 61 37 88 11 - [contact@mairie-castelmaurou.fr](mailto:contact@mairie-castelmaurou.fr)  
[www.mairie-castelmaurou.fr](http://www.mairie-castelmaurou.fr) - Ville de Castelmaurou



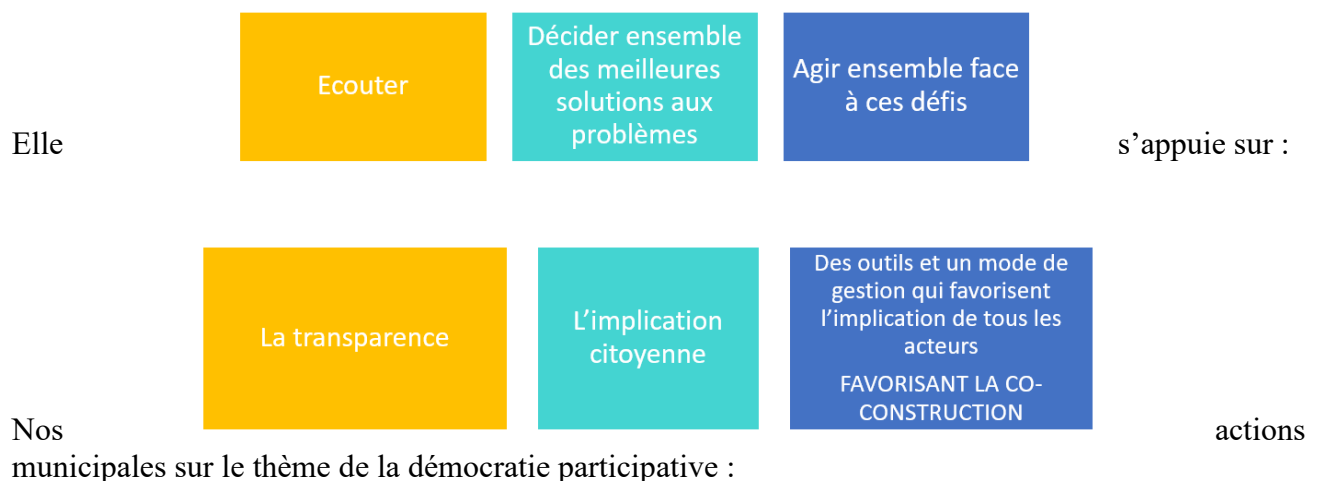
## DÉMOCRATIE PARTICIPATIVE

### COMPTE RENDU DE LA RÉUNION PUBLIQUE ORGANISÉE PAR LA COMMISSION MUNICIPALE DÉMOCRATIE PARTICIPATIVE LE 13 OCTOBRE 2020

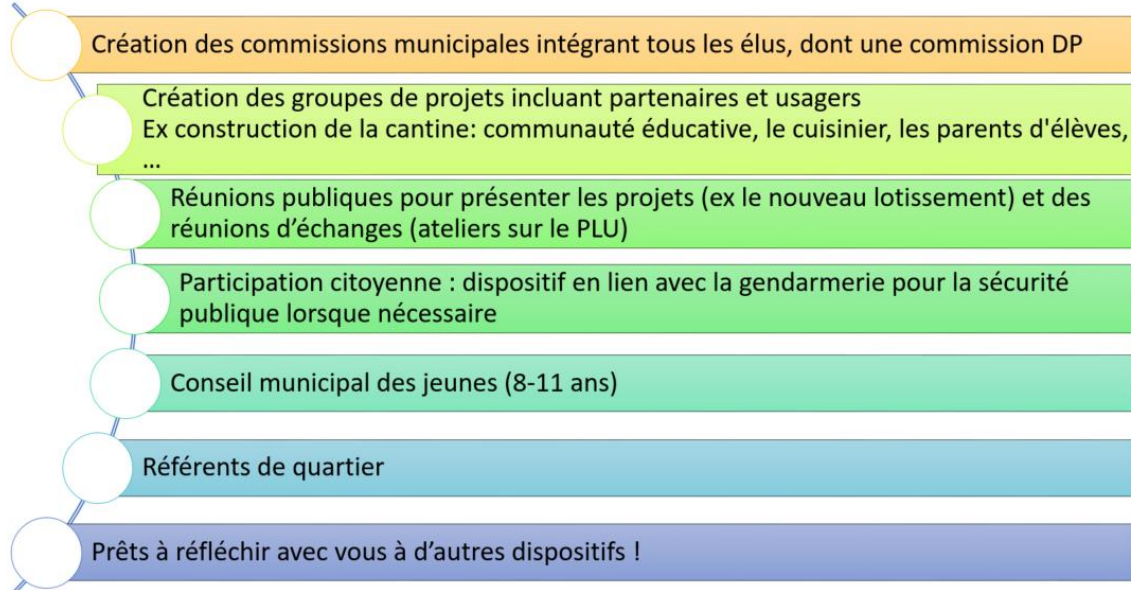
**-80 PARTICIPANTS-**

- **INTRODUCTION SUR LA DÉMOCRATIE PARTICIPATIVE ET LE PRINCIPE DES RÉFÉRENTS DE QUARTIER** (Diane Esquerré – Maire, Pascal Casabonne - adjoint au maire en charge de la démocratie participative)

La démocratie participative c'est :



# Nos actions pour la démocratie participative



Le projet Référent de Quartier s'inscrit donc dans une vision globale de la démocratie participative. Cet outil est innovant aussi dans sa conception : il est co-construit avec les habitants. Cela prend du temps, surtout avec les mesures COVID, mais cela garantit un outil plus adapté, plus pérenne et plus efficace.

Au cours de cette réunion, 80 personnes ont travaillé, réparties dans 9 ateliers, en respectant les mesures sanitaires imposées. Ensuite, chaque atelier a restitué ses réflexions.



▪ **RESTITUTION DU TRAVAIL EN ATELIER (9 TABLES)**

**1<sup>er</sup> thème abordé : Quels sujets souhaitez-vous que les référents de quartier traitent ?**

VOIRIE	URBANISME	TRANSPORTS
<ul style="list-style-type: none"> <li>-trottoirs</li> <li>-circulation véhicules</li> <li>-écoulement des eaux</li> <li>-infrastructures</li> <li>-éclairage</li> </ul>	<ul style="list-style-type: none"> <li>-réunions de concertation</li> <li>-aménagement du centre bourg</li> <li>-création d'espaces conviviaux</li> <li>-création d'espaces pédestres</li> <li>-aménagement des carrefours</li> <li>-fluidifier la circulation</li> <li>-améliorer le réseau télécom</li> </ul>	<ul style="list-style-type: none"> <li>-Tisséo</li> <li>-désengorgement du village</li> <li>-péage autoroutier</li> <li>-liaison Castelmaurou vers Gragnague</li> </ul>
ENVIRONNEMENT	SÉCURITÉ ROUTIÈRE	DÉPLACEMENTS DOUX
<ul style="list-style-type: none"> <li>-entretien des haies</li> <li>-entretien des parties communales</li> <li>-aires de jeux</li> <li>-ramassage des feuilles</li> <li>-aménagement des espaces verts</li> <li>-entretien des espaces vides (habitations inoccupées)</li> <li>- parcelles agricoles (pesticides)</li> </ul>	<ul style="list-style-type: none"> <li>- insécurité routière</li> <li>- vitesse des véhicules</li> <li>- sécuriser déplacements des piétons et des cyclistes</li> <li>- stationnement</li> <li>- caméras</li> <li>- feux de signalisation</li> <li>- augmentation du nombre de véhicules</li> </ul>	<ul style="list-style-type: none"> <li>- pistes cyclables</li> <li>- cheminements doux piétons</li> <li>- plans de randonnées</li> <li>- piétonisation de certains axes (rte d'Albi/rte de Castelviel)</li> </ul>
INCIVILITÉS et SÉCURITÉ PUBLIQUE	NUISANCES	VIE SOCIALE
<ul style="list-style-type: none"> <li>- dépôts sauvages</li> <li>- scooters</li> <li>- dégradation véhicules</li> <li>- vandalisme</li> <li>- cambriolages</li> <li>- police municipale</li> <li>- dangers pour les patients des cliniques</li> </ul>	<ul style="list-style-type: none"> <li>- bruit (stade, motos, musique)</li> <li>- déchets</li> <li>- animaux errants</li> <li>- antennes/ondes</li> <li>- tondeuses, activités agricoles</li> </ul>	<ul style="list-style-type: none"> <li>- animations par quartier</li> <li>- accueil des arrivants</li> <li>- communication entre quartiers</li> <li>- solidarité, entraide entre voisins</li> <li>- civisme</li> <li>- mixage des quartiers agricoles et urbains</li> <li>- partage des espaces verts (cyclistes/piétons, enfants/animaux)</li> <li>- marché</li> <li>- commerces</li> </ul>

## 2ème thème abordé : Quels sont les rôles et limites du référent de quartier ?

LIEN	COORDINATION
<ul style="list-style-type: none"> <li>- collecter les problèmes, les requêtes, les propositions</li> <li>- lien entre quartier et mairie et vice versa</li> <li>- écoute active</li> <li>- remonter les incivilités</li> <li>- lien entre les habitants</li> <li>- traiter uniquement les sujets collectifs</li> </ul>	<ul style="list-style-type: none"> <li>- assister aux conseils municipaux</li> <li>- donner du sens aux projets</li> <li>- mutualiser les projets entre quartiers</li> <li>- participer aux projets de quartier avec les élus</li> <li>- accompagner les idées et les attentes de chacun</li> <li>- s'assurer du suivi des doléances</li> <li>- collaborer avec les autres référents</li> </ul>
ANIMATION	CHARTRE
<ul style="list-style-type: none"> <li>- se présenter aux riverains, expliquer son rôle</li> <li>- accueil des nouveaux arrivants</li> <li>- animation quartier (organiser repas de quartier)</li> <li>- gérer entraide et assistance ponctuelle entre habitants</li> <li>- veiller à l'isolement des personnes</li> <li>- sensibilisation des riverains aux incivilités</li> </ul>	<ul style="list-style-type: none"> <li>- instaurer une limite à son rôle</li> </ul>

### IL N'EST PAS

- un médiateur
- pas responsable de la réalisation ou non des projets
- ne se substitue pas aux forces de l'ordre
- un délateur
- responsable des décisions de la commune
- ne s'immisce pas dans la vie privée des gens
- n'a pas de passe-droit
- un diffuseur de propagande ou de prosélytisme (politique, religieux, sectaire, syndicaliste ...)
- un élu / une élue

### IL EST

- impartial, neutre, disponible, calme, diplomate, psychologue, bienveillant
- doit connaître la réglementation locale
- participer à la recherche de solution
- conscient de la difficulté de sa tâche
- apolitique.

### ▪ PROCHAINES ÉTAPES DU TRAVAIL COLLECTIF

- L'élaboration de la charte
  - Le découpage des secteurs et la définition du mode et désignation des référents (en binômes ou trinômes)
- Elles seront élaborées avec les candidats Référents de Quartier.